

Mathilde Hatzenberger Gallery

introduit

A voir et à manger

29 novembre > 22 décembre 2012



Anne-Lise Riond-Sibony, série « Fishtre », *Out of the bottle*, 2011, sculpture en verre

Vernissage le jeudi 29 novembre à partir de 17 heures en présence des artistes et dédicace des deux derniers ouvrages culinaires de Frédérique Jacquemin

Exposition (d)étonnante mariant les arts visuels et de la table jusqu'à la fusion avec :

- **Anne-Lise RIOND-SIBONY**, sculptures en verre
- **Celina GRAM**, orfèvrerie culinaire
- **Frédérique JACQUEMIN**, écriture et sculpture
- **Mai TABAKIAN**, peinture/sculpture
- **Pierre DESSONS**, **Yann GOERLINGER**, **HAYASHI**
- et plein d'autres surprises...

OUVERT du jeudi au lundi de 11 à 18h sauf le dimanche de 10 à 13 h
Et sur RDV / Fermé mardi et mercredi

Contact: Mathilde Hatzenberger
+ 32 (0)478 84 89 81
mh@mathildehatzenberger.eu

Mathilde Hatzenberger Gallery
Hoogstraat 11 Rue Haute / 1000 BXL
00 32 (0)478 84 89 81 / www.mathildehatzenberger.eu

Anne-Lise RIOND-SIBONY

Née en 1967, Anne-Lise vit et travaille à Paris. Après une première vie professionnelle, Anne-Lise découvre le verre et commence à souffler en 1995 à New-York (Parsons school of Design), puis de retour en France, elle poursuit au CERFAV à Vannes-le Châtel, dans l'Est français. Elle expose internationalement depuis le début des années 2000 et de ses pièces sont déjà entrées dans de prestigieuses collections privées comme publiques.

La galerie est heureuse de présenter pour la première fois à la galerie de ses sculptures en verre, en l'espèce une sélection drôlement culinaire extraite de sa série « Fishtre ».



Série « Fishtre », *Digérée*, 2010, 45x34x57cm ; *Embouteillée*, 2010, 38x28x19cm ; *Mad fish disease*, 2009, 15x66x14cm, verre.

Mathilde Hatzenberger Gallery
Hoogstraat 11 Rue Haute / 1000 BXL
00 32 (0)478 84 89 81 / www.mathildehatzenberger.eu

Celina GRAM

Née en 1986 en Belgique, Celina vit et travaille à Anvers.

Fraîchement diplômée de l'Académie Royale des Beaux-Arts d'Anvers en bijouterie et orfèvrerie, elle travaille la question du bijou culinaire. Le 20 décembre, elle nous offrira une performance culinaire à déguster sans modération !



Colliers et bagues à admirer et déguster !

Mai TABAKIAN

Née en 1970, Mai Tabakian vit et travaille à Paris.

Choisissant généralement entre deux tendances de l'abstraction -tantôt la veine géométrique, tantôt la veine organique- Mai organise des surfaces colorées captivant le regard et au rebondi appelant la caresse. Nos sens alertés, tableaux, installations, objets, tous impeccablement finis et terriblement attirants, ne cessent plus ensuite de questionner l'esprit.



Slices, 2012 - 9 éléments, 30cm diam., textiles sur extrudé

Mathilde Hatzenberger Gallery
Hoogstraat 11 Rue Haute / 1000 BXL
00 32 (0)478 84 89 81 / www.mathildehatzenberger.eu

Frédérique JACQUEMIN

Née en 1969, Frédérique commence par écrire et peindre dès le début des années 80. Elle expose régulièrement depuis 2002.

Frédérique présentera des pièces inédites pour l'occasion et viendra nous faire le plaisir de dédicacer ses deux derniers ouvrages culinaires (Agnès Viénot Editions) le jour du vernissage :



Pierre DESSONS

Né en 1936, Pierre Dessons vit et travaille à Joinville-Le-Pont. Peintre et sculpteur, il construit de riches espaces scéniques habités par des visions fantasmatiques et récurrentes parmi lesquelles des natures mortes



De g. à d. : *Haring et Lapinos* et *La révolte de la sardine*, techn. Mixte, 2009, chaque, 66x51.5 cm

Yann GOERLINGER

Yann Goerlinger est né en 1981, à Mulhouse, en France. Il vit et travaille depuis 2007 à Bruxelles. Dans sa série des « Châteaux-forts » à laquelle il travaille depuis 2004, il a réalisé une interprétation des plus réussies d'une œuvre célèbre du Caravage.

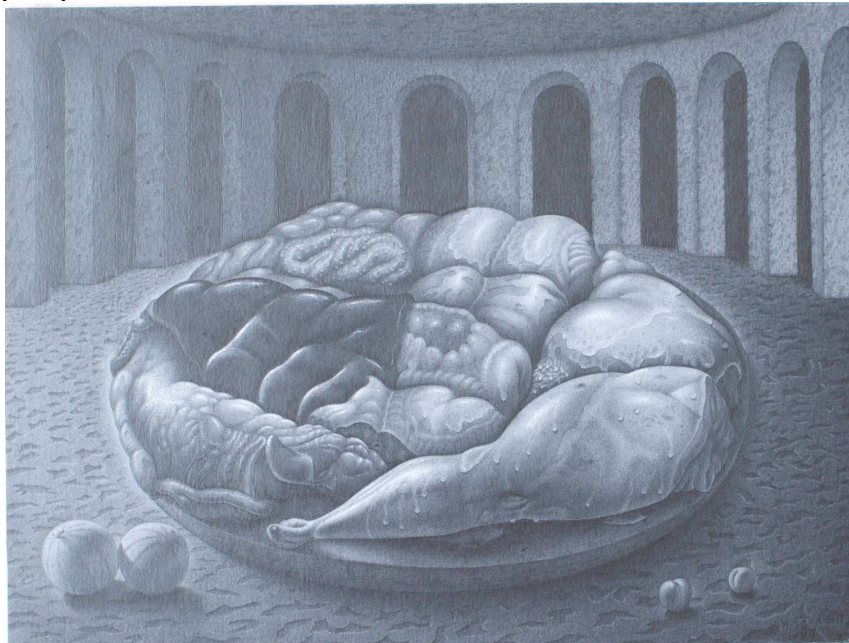


Château Caravage Corbeille de fruits, 2011, feutre/papier, 45,75x53,5 cm

Yoshifumi HAYASHI

Hayashi est né en 1948, au Japon. Il vit et travaille à Paris depuis 1974.

Au milieu d'une œuvre érotique qui se développe à la pointe de sa mine de plomb en visitant notre humanité sans éviter les méandres parfois les plus sombres et les plus inconnues, nous avons retrouvé une œuvre à propos.



N° 402 mon petit Lapin, 1997, 26.4x35 cm

Mathilde Hatzenberger Gallery

Hoogstraat 11 Rue Haute / 1000 BXL

00 32 (0)478 84 89 81 / www.mathildehatzenberger.eu