

Mathilde Hatzenberger Gallery

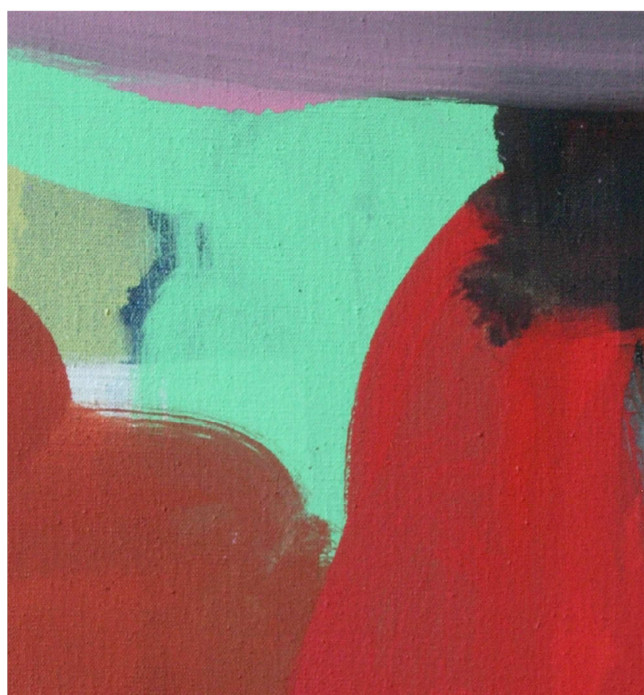
présente

Champs colorés

Marc Van CAUWENBERGH Peinture et dessin

Gérald VATRIN Sculpture

15 juin > 27 juillet 2013



Marc Van Cauwenbergh, *Spasm*, 2013
huile/lin, 51x38 cm, détail



Gérald Vatrín, *Pâquerette*, n°226-11, 2011
verre soufflé, émaillé et gravé, H25cm, détail

Informations pratiques :

Vernissage en présence des artistes

Samedi 15 juin de 15 à 19 heures

OUVERT du jeudi au lundi de 11 à 18h et sur RDV
Fermé mardi, mercredi et dimanche

Contact: Mathilde Hatzenberger
Tél : 00 32 2 611 51 70 / Mob 32 478 84 89 81
mh@mathildehatzenberger.eu

Mathilde Hatzenberger Gallery
Hoogstraat 11 Rue Haute / 1000 BXL
00 32 (0)478 84 89 81 / www.mathildehatzenberger.eu

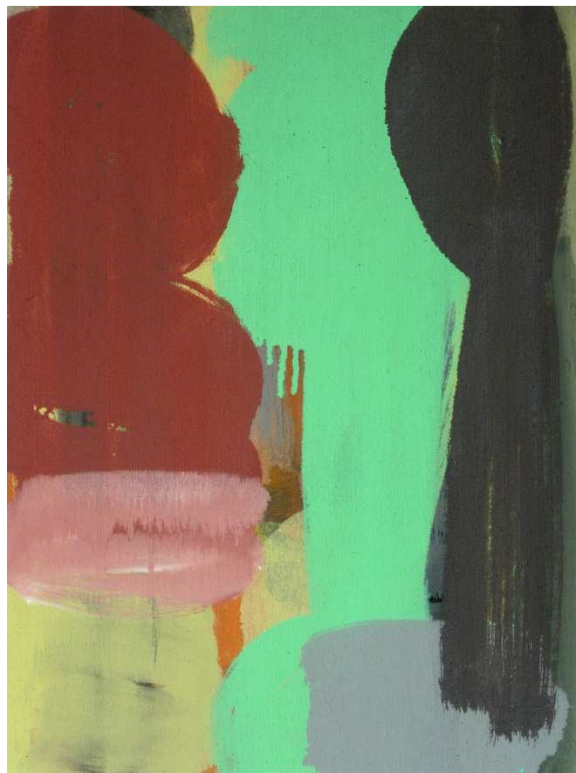
La MH Gallery se réjouit d'annoncer « **Champs colorés** », sa prochaine exposition réunissant le peintre Flamand **Marc VAN CAUWENBERGH** et le verrier Nancéien **Gérald VATRIN**. Déjà introduit à la galerie lors de la récente exposition « Dessesins », le travail du premier sera ici acoquiné avec des pièces inédites du second que Bruxelles avait pu découvrir il y a un an déjà car tous deux offrent des fleurs à nos yeux.

« Champs colorés » est évidemment un clin d'œil au courant pictural né à New York et baptisé *Colorfield painting*. Est-ce là une coïncidence ? Il est vrai que le jeune artiste Flamand, né à Ninove et se définissant comme Gantois, là où il a suivi sa prime formation artistique à St Luc, a été appelé par la Grande Pomme où il vit et travaille depuis près de trente ans tout en cultivant ses racines. Il reconnaît volontiers que ce qu'il peint aujourd'hui, né en Europe, existe par l'imprégnation de l'énergie, du bouillonnement, de la force que dégage la grande ville Américaine. L'analogie avec le courant de ladite *Colorfield painting* pour autant s'arrête là. **Marc Van Cauwenbergh** s'intéresse à la couleur qui occupe le premier rôle, mais il ne visite pas ou exceptionnellement la question de la monochromie. Au contraire, sur papier mais plus encore sur une toile de lin –dans quatre formats de prédilection toujours verticaux, les plans colorés travaillés en nappes juxtaposées se recouvrent, se repoussent, se frottent jusqu'à obtenir des paysages polychromes dissimulant, bien au-delà du support, des questions, des sensations, des impressions, des mystères que Marc a dû cacher à notre attention.

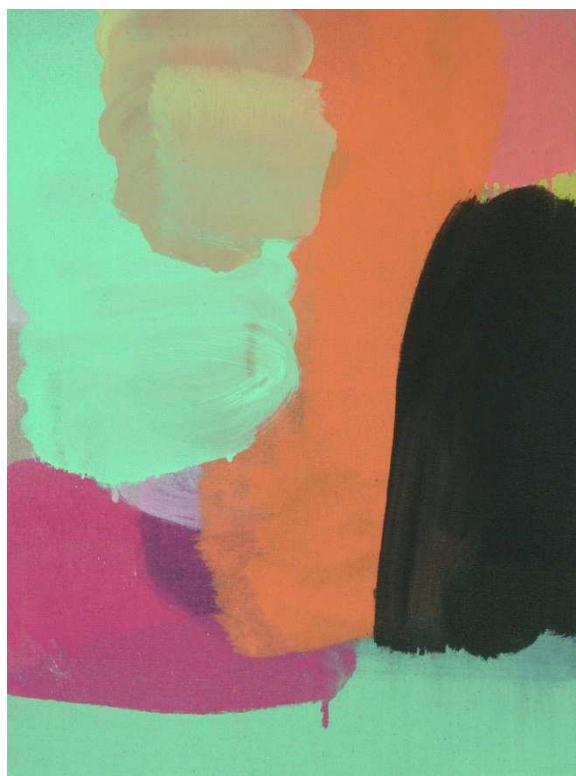
L'art de **Gérald Vatrín** est lui aussi fruit d'un métissage transcontinental. Nancéien formé sur les bancs du CERFAV à Vannes-le-Châtel, le verrier actif en son nom propre depuis le milieu des années 2000 environ, travaille aujourd'hui schématiquement dans trois directions que nous choisirons cette-fois ci de montrer toutes trois dans leur développement récent. Ainsi, nous présenterons des pièces florales. Sur la surface émaillée de gros galets, plus ou moins pansus et étendus, Gérald grave des motifs de fleurs révélant ainsi un verre transparent richement coloré. Les pièces d'inspiration florale, s'inscrivent en dignes héritières de la célèbre Ecole de Nancy. Ce bel héritage contemporanéisé s'est enrichi de la rencontre avec le Mali ce qui a fait naître deux types de pièces : des pièces géométriques aux motifs de batik et des pièces carrément ethniques. Dans cette veine, dernières nées : des pièces « blessées » dont des "morceaux" de façon plus ou moins régulière ont été rapiécés.

Les expressions précises et mures de Marc Van Cauwenbergh et de Gérald Vatrín synchrétisent pour notre plus grande joie un bonheur formel immédiat et une surprenante force poétique persistante. Soit un plaisir visuel brut à effet longue durée.

Marc VAN CAUWENBERGH



De g. à d. : *Spasm* et *Dense*, huile sur toile, 51x38 cm



De g. à d. : *Mariana* et *Eventail*,

Gérald VATRIN



De h ; en b. : *Passiflore* et *Pâquerette*, verre soufflé émaillé et gravé

Mathilde Hatzenberger Gallery
Hoogstraat 11 Rue Haute / 1000 BXL
00 32 (0)478 84 89 81 / www.mathildehatzenberger.eu