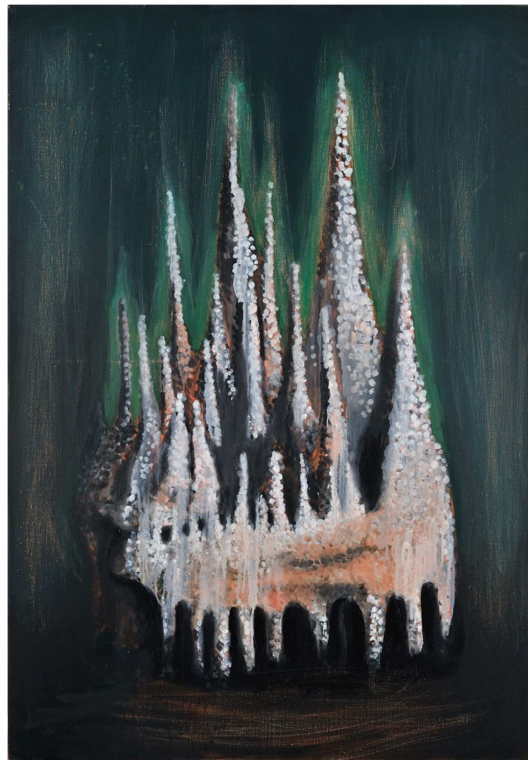


Mathilde Hatzenberger Gallery

présente

# Vanessa FANUELE

## *ECHOES*



*Domus-confettis*, 2015, 117x82cm.

**18 avril > 16 mai 2015**

**Vernissage** en présence de l'artiste

**samedi 18 avril de 15 à 20 heures**

**Contact:** Mathilde Hatzenberger  
Tél : 00 32 2 611 51 70 / Mob 32 478 84 89 81  
[mh@mathildehatzenberger.eu](mailto:mh@mathildehatzenberger.eu)

Mathilde Hatzenberger Gallery  
Léon Lepagestraat 11 Rue Léon Lepage / 1000 BXL  
00 32 (0)478 84 89 81 / [www.mathildehatzenberger.eu](http://www.mathildehatzenberger.eu)

La MH Gallery est très heureuse d'annoncer *ECHOES*, la première exposition personnelle à la galerie de Vanessa FANUELE, dernière artiste à avoir intégrée la galerie.

Titre que Vanessa a emprunté à un morceau des Pink Floyd, *ECHOES* fait référence à la part voilée de l'espace, l'insondable infini et l'énigme des planètes. Composé à partir de fragments sonores - bruits marins et de sons d'animaux- le mélange instrumental occupe toute la face B de l'album *Meddle*. À l'instar d'un vinyle, l'exposition posséderait deux faces suggérant une double lecture. Dans cet ensemble récent, peintures et sculptures, l'extérieur et l'intérieur se côtoient, se mêlent (pour reprendre le titre de l'album) et peuvent se confondre, au point d'ignorer si nous sommes devant ou derrière le plan pictural, voire dans la matrice imaginée par l'artiste. Des jungles, des références à la genèse annoncent l'éternel recommencement du mouvement rotatif qui unit le passé et le futur.

S'agit-il d'un passé qui a brouillé la surface des toiles ou tout simplement la volonté de l'artiste de s'interroger et de plonger le spectateur dans le trouble? Comment peut-on aborder les nébuleuses dont le monde nous enveloppe sans se plonger dans les limbes et les traces du passé?

Si selon Erwin Panofsky « le futur s'invente dans les fragments du passé », l'exposition dévoile de façon notable l'univers de l'artiste, déployée à sa source comme un vaste inventaire. Les éléments minutieusement glanés qui ont donné lieu aux œuvres et ici placés en résonance, dans un écho commun, suggèrent les réflexions, les vibrations, les sons qui se répercutent d'un espace à l'autre, d'un temps à l'autre, d'une histoire à l'autre. Un *display* aussi visuel que sonore.

D'un monde enseveli qui semble vouloir survivre avec force dans les dernières lueurs d'un crépuscule souvent représenté, surgissent des jungles, des animaux, des jouets, des architectures dépouillés ou organiques. La nostalgie s'affiche à travers des couleurs sourdes dans laquelle la notion d'espace apparaît tantôt minimale, tantôt allégorique, prenant son essence au cœur de la nature. *Poutres de cèdre*, la représentation d'une architecture filaire, fait écho à l'arche de Noé, une arche reconstruite et habitée par des figures fantomatiques qui semblent attendre la naissance d'un paysage. Cette nature dont nous nous sommes éloignés, que le monde a oubliée et qui tend à disparaître, la jungle et l'animal sont ici pour nous la rappeler et nous laisser entrevoir une autre face d'un monde que nous ne connaissons que très peu et qui, à travers ses strates de végétation, nous exhorte à y pénétrer pour en trouver la clef. Ce paysage, abondamment représenté dans une série de peintures intitulée *In the forest of the night*, se déploie sous nos yeux et laisse apparaître un singe : il nous regarde et songe...

Née en 1971, Vanessa Fanuele vit et travaille à Paris.



*Echoes, série In the forest of the night, 2014, hst, 155x120 cm*

Tous droits photographiques © Rebecca Fanuele

Mathilde Hatzenberger Gallery  
Léon Lepagestraat 11 Rue Léon Lepage / 1000 BXL  
00 32 (0)478 84 89 81 / [www.mathildehatzenberger.eu](http://www.mathildehatzenberger.eu)