

Mai TABAKIAN

Singularité

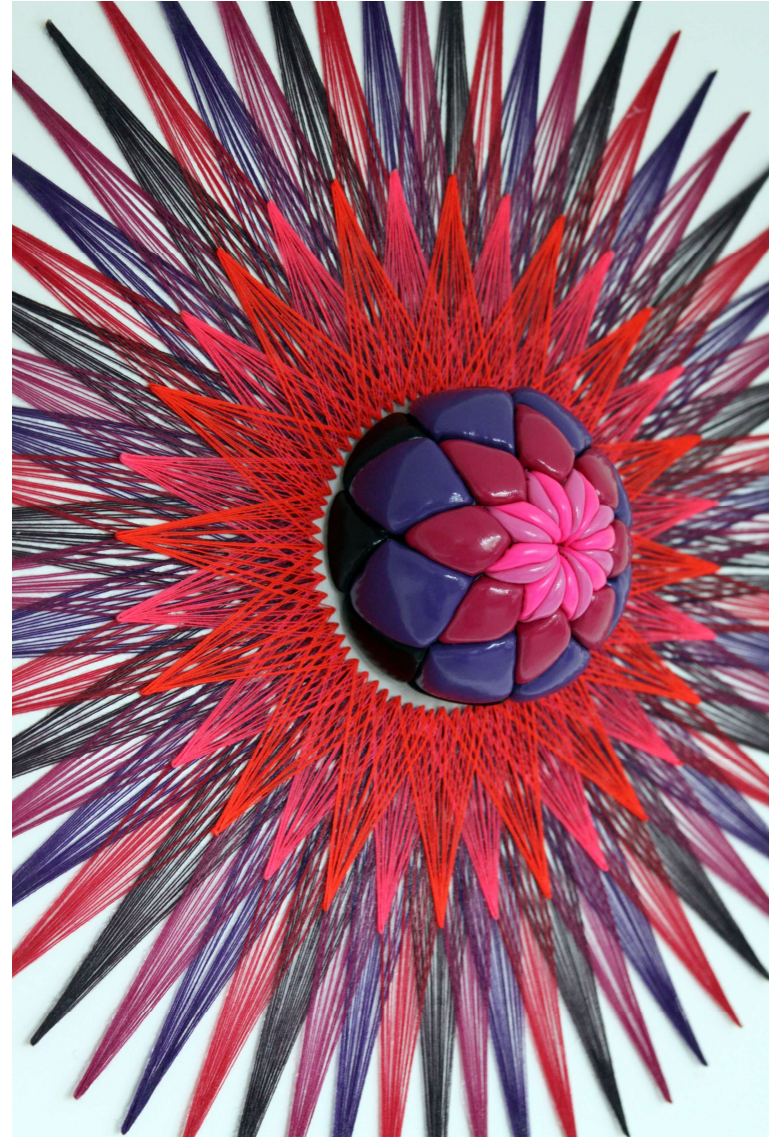


Vue vitrine face entrée rue de Praetere, série des *Nucleus*

20 avril > 14 mai 2016

Un panorama de l'exposition

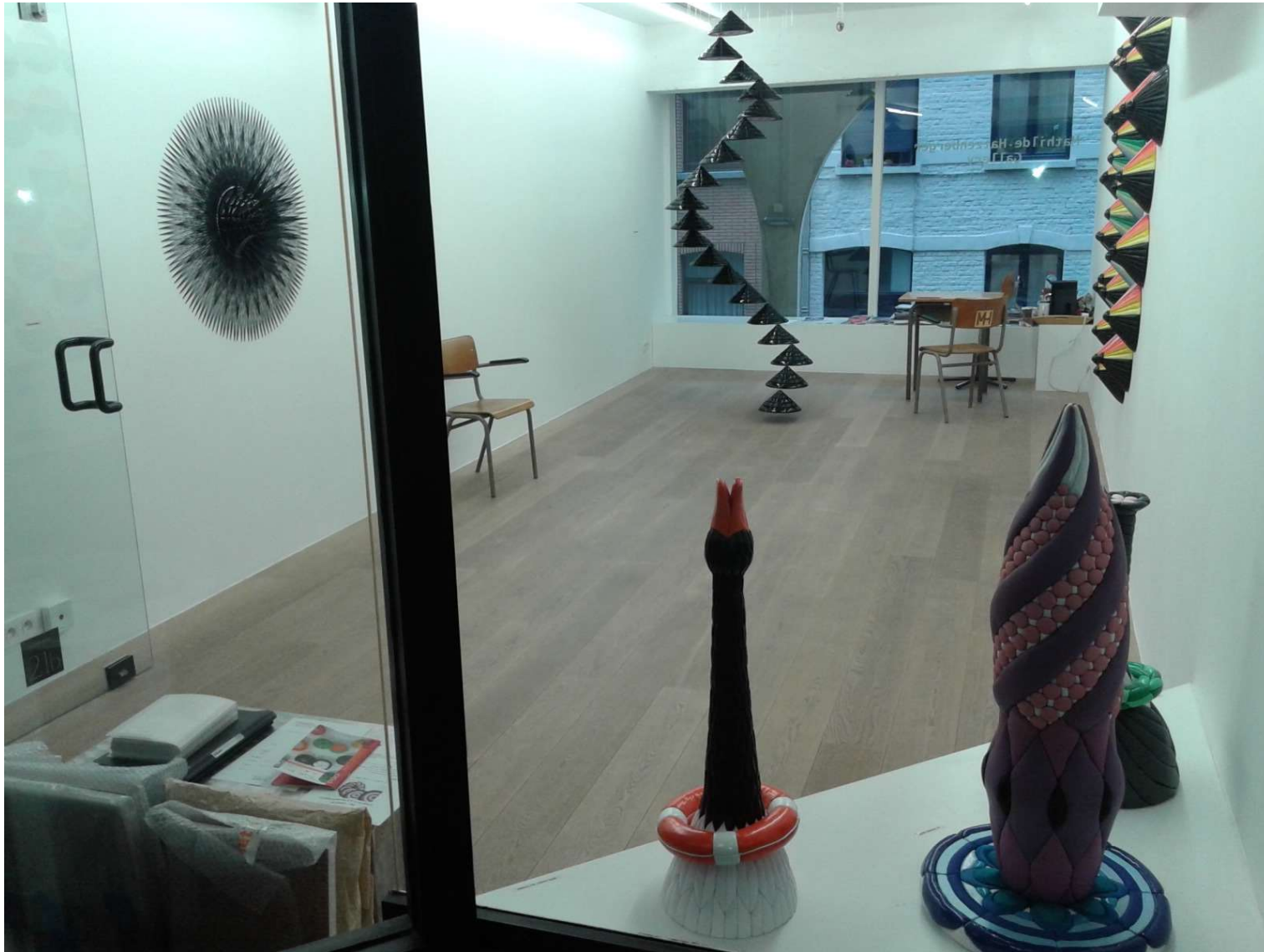
Mathilde Hatzenberger Gallery
Rivoli Building / espace #21b à l'étage
Chaussée de Waterloo, 690 (La Bascule)
Entrée Rue de Praetere face au n°43 / 1180 BXL
+32 (0)478 84 89 81 / www.mathildehatzenberger.eu



Mathilde Hatzenberger Gallery
Rivoli Building / espace #21b à l'étage
Chaussée de Waterloo, 690 (La Bascule)
Entrée Rue de Praetere face au n°43 / 1180 BXL
+32 (0)478 84 89 81 / www.mathildehatzenberger.eu



Mathilde Hatzenberger Gallery
Rivoli Building / espace #21b à l'étage
Chaussée de Waterloo, 690 (La Bascule)
Entrée Rue de Praetere face au n°43 / 1180 BXL
+32 (0)478 84 89 81 / www.mathildehatzenberger.eu



Mathilde Hatzenberger Gallery
Rivoli Building / espace #21b à l'étage
Chaussée de Waterloo, 690 (La Bascule)
Entrée Rue de Praetere face au n°43 / 1180 BXL
+32 (0)478 84 89 81 / www.mathildehatzenberger.eu



Mathilde Hatzenberger Gallery
Rivoli Building / espace #21b à l'étage
Chaussée de Waterloo, 690 (La Bascule)
Entrée Rue de Praetere face au n°43 / 1180 BXL
+32 (0)478 84 89 81 / www.mathildehatzenberger.eu

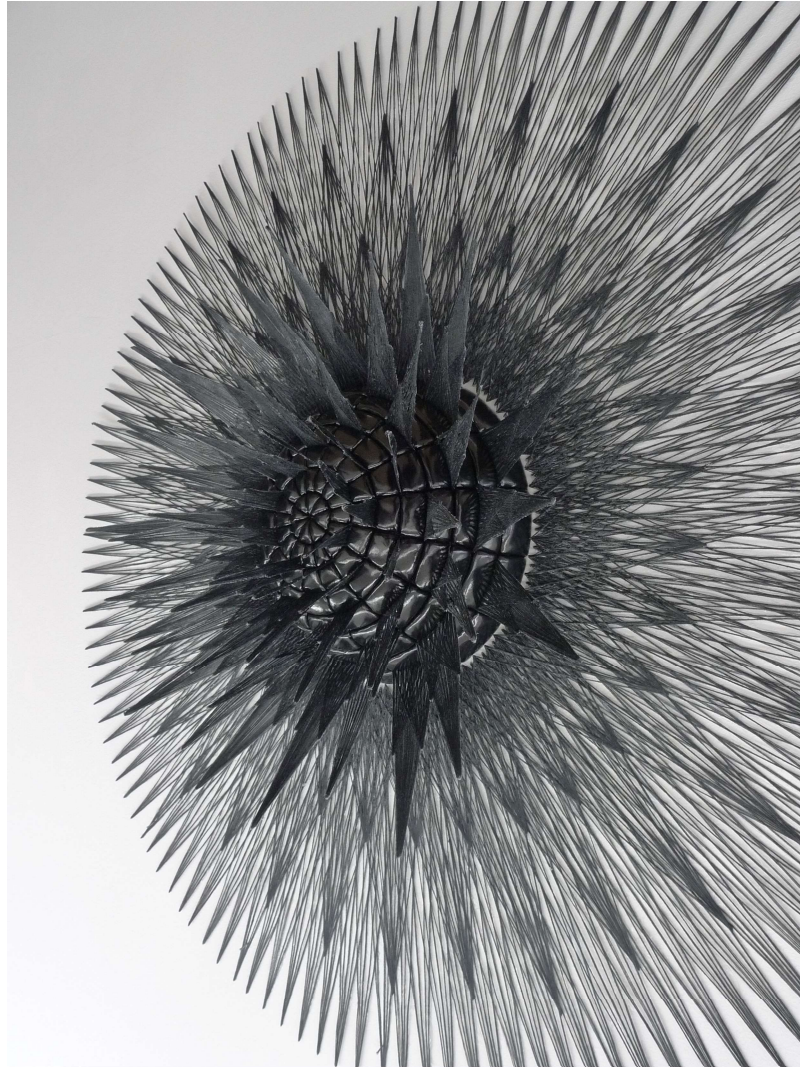


Spectrum Invaders, 2015

Mathilde Hatzenberger Gallery
Rivoli Building / espace #21b à l'étage
Chaussée de Waterloo, 690 (La Bascule)
Entrée Rue de Praetere face au n°43 / 1180 BXL
+32 (0)478 84 89 81 / www.mathildehatzenberger.eu



Mathilde Hatzenberger Gallery
Rivoli Building / espace #21b à l'étage
Chaussée de Waterloo, 690 (La Bascule)
Entrée Rue de Praetere face au n°43 / 1180 BXL
+32 (0)478 84 89 81 / www.mathildehatzenberger.eu



L'Etoile Noire, 2015

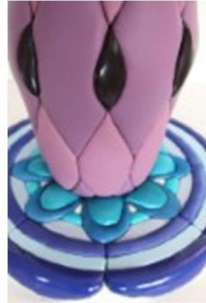
Mathilde Hatzenberger Gallery
Rivoli Building / espace #21b à l'étage
Chaussée de Waterloo, 690 (La Bascule)
Entrée Rue de Praetere face au n°43 / 1180 BXL
+32 (0)478 84 89 81 / www.mathildehatzenberger.eu



Sculptures, 2016

De g. à d. : *Hannibal m'a tué*, *Le grand saut* et *Mon chant du cygne*

Mathilde Hatzenberger Gallery
Rivoli Building / espace #21b à l'étage
Chaussée de Waterloo, 690 (La Bascule)
Entrée Rue de Praetere face au n°43 / 1180 BXL
+32 (0)478 84 89 81 / www.mathildehatzenberger.eu



A découvrir jusqu'au 14 mai !
Jeudi > samedi : 13 > 18 h et sur RDV

Mathilde Hatzenberger Gallery
Rivoli Building / espace #21b à l'étage
Chaussée de Waterloo, 690 (La Bascule)
Entrée Rue de Praetere face au n°43 / 1180 BXL
+32 (0)478 84 89 81 / www.mathildehatzenberger.eu



Mathilde Hatzenberger Gallery
Rivoli Building / espace #21b à l'étage
Chaussée de Waterloo, 690 (La Bascule)
Entrée Rue de Praetere face au n°43 / 1180 BXL
+32 (0)478 84 89 81 / www.mathildehatzenberger.eu