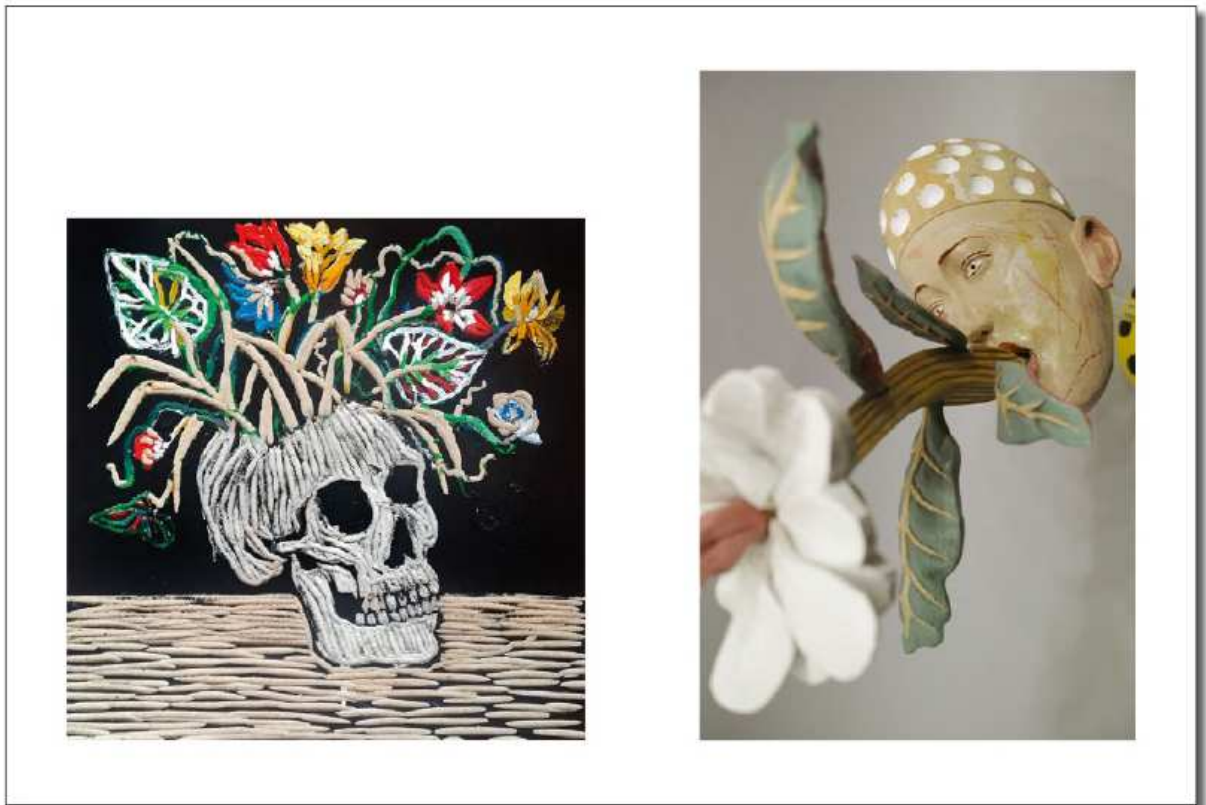


Mathilde Hatzenberger Gallery

présente

# Manon BARA / Pierre DESSONS

## *Bois et merveilles*



28 mars > 4 mai

### Informations pratiques :

Vernissage en présence des artistes

Judi 28 mars 2019 de 18 à 20 heures

Nocturne exceptionnelle jeudi 2 mai jusque 21h

Attention, petit changement de programme : sur rdv uniquement la semaine du 3 avril

OUVERT jeudi, vendredi de 11 à 18h, samedi de 12 à 18h

Et sur RDV

**Contact:** Mathilde Hatzenberger  
Tél : Mob +32 478 84 89 81  
mh@mathildehatzenberger.eu

Mathilde Hatzenberger Gallery  
Rue Washington 145 Washingtonstraat  
1050 Bruxelles / Belgium

00 32 (0)478 84 89 81 / [www.mathildehatzenberger.eu](http://www.mathildehatzenberger.eu)

Alors que près de cinquante ans les sépare, Manon Bara et Pierre Dessons vont très prochainement faire connaissance pour notre plus grand plaisir.

Nous avons laissé la première il y a peu, juste avant la fin de l'année passée. Nous avons eu la joie de montrer en deux volets la peinture récente de cette force vitale sans limite, à l'exigence et l'appétit insatiable. Pour ce nouvel opus très homogène, pas de pinceaux, et que très peu de couleur pour cet ensemble récent de bois gravés. Point de touches cette fois, mais des traces de gouges venant retrouver la couleur du bois substantiellement recouvert d'un noir mat intense et profond. On y retrouvera l'ensemble des thématiques qui lui sont chères, l'animalité jusqu'à une certaine sauvagerie, l'étrangeté et le plaisir contagieux de la matière. Il sera fort intéressant de confronter le souvenir de cette peinture expressionniste, dégoulinante, aussi dégoutante que fascinante, à la simplicité directe, et tout aussi efficace, de l'ensemble prochainement dévoilé. A noter qu'il sera présenté également toute une série de tirages réalisés à partir de ces bois gravés qui renouent allègrement avec son amour de la couleur et des expérimentations en la matière.

Pour le doyen, nous montrerons une sélection d'œuvres récentes, peinture et sculptures de bois et ou de merveilles. Les habitués se rappelleront sans doute d'une promenade déjà en forêt en sa compagnie datant déjà de 2016 et intitulée un « Conte sans histoire ». Mais ici, au sens littéral comme figuré, nous découvrirons le travail récent, tout particulièrement quelques merveilleuses sculptures récentes en tilleul polychromé, qui ne comportent pas plus de sous-titre. Fidèle à lui-même, Dessons poursuit d'aiguillonner notre amour des charades.

Nombreux sont leurs points en commun.

Aussi loin que chacun se souviennent, ils décrivent la nécessité de créer quelque chose de leurs mains. Et depuis lors, créer plus que respirer est une expression qui leur va comme un gant. Aux grands discours tous deux préfèrent encore et encore, même après être passés par la case « Beaux-arts », nous impressionner de leurs objets à la fois nourris d'histoire de l'art des temps les plus reculés au contemporain, et si personnels. Une caractéristique remarquable encore est cet élan ascendant, spirituel, si ce n'est mystique, qu'ils partagent. Par leur sujet hautement symbolique et scènes truffées de symboles, ils nous transportent vers une contrée où l'art est de toute évidence la seule religion. Quel bonheur que d'y voguer !

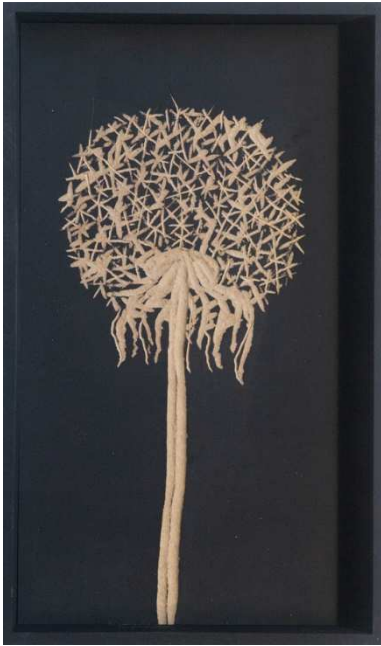


*Manon Bara La femme au bec, courbes et angles droits, bois gravé, 40x60cm ;*

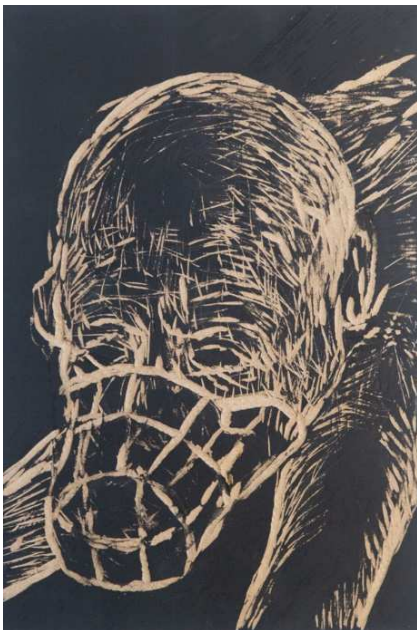
Mathilde Hatzenberger Gallery  
Rue Washington 145 Washingtonstraat  
1050 Bruxelles / Belgium  
00 32 (0)478 84 89 81 / [www.mathildehatzenberger.eu](http://www.mathildehatzenberger.eu)



Pierre Dessons, *Tête noire*, 2015, h ca 160 cm, tilleul polychromé et matériau de récupération



Manon Bara, *Tête d'ail dans un paysage noir*, bois gravé, 27,7x48 cm ; Pierre Dessons, *Dans l'orage*, 2019, techniques mixtes sur toile, 89x116 cm

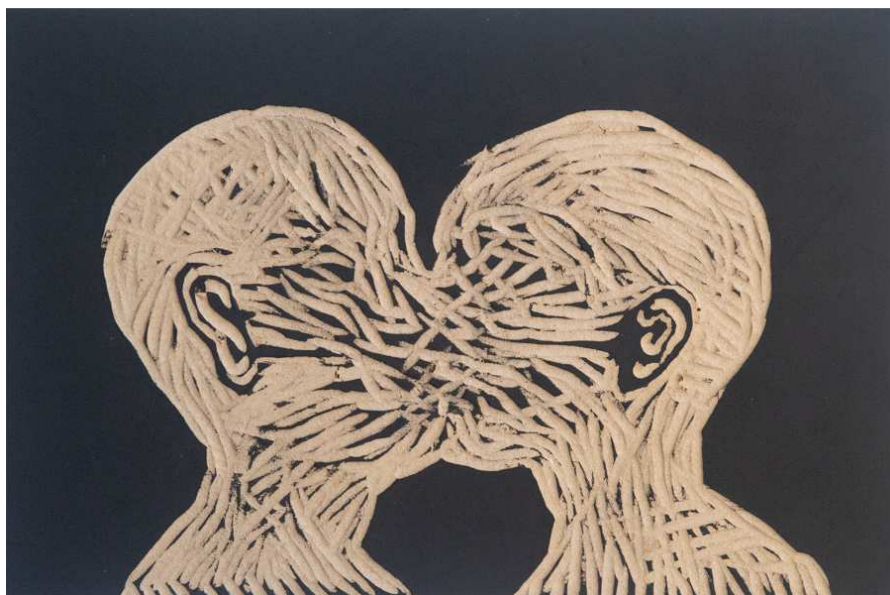


Manon Bara, *L'homme-animal dompté, pulsion et controle*, bois gravé, 40x60cm ; Pierre Dessons, *Née de l'arbre*, 2018, 130x97 cm

## Manon BARA

Née en 1985 à Angers, Manon vit et travaille à Bruxelles depuis plus de dix ans.

Peintre de caractère, Manon est aussi capable d'investir avec talent les autres champs de l'art, performance incluse, qu'elle convertit littéralement à la peinture le plus souvent une laque aussi gluante que colorée. Une preuve par cet ensemble de bois gravés si encore besoin était de démontrer cela.



*Le cône magique, la mécanique des femmes ; puis L'étreinte ou les êtres aimés mélangés, chaque 40x60cm.*



*Le nid, la maison sacrée, 27,7x48 cm*

## Pierre DESSONS

Né en 1936 à Genève, vit et travaille à Joinville-le-Pont, France.

Pierre Dessons est un habitué de la galerie avec qui il collabore depuis sa création en 2011.

Il poursuit avec détermination une œuvre de toute une vie qui se partage entre le dessin, pratique quotidienne, qui donne source de façon aussi aléatoire qu'instinctive à de rares sculptures et une peinture plus abondante. Son monde figuré est aussi abstrait que polysémique et laisse libre cours au Moi qui regarde.



*Sur le dos du dodo*, 2016, h ca 45 cm ; *Une vallée fleurie*, 2017, 89x116 cm



*Pitori*, 2016, 130x81 cm