

COMPTE-RENDU



Avec des œuvres de

Roxanne JACKSON

Robin KANG

Yoshie SUGITO

Marc VAN CAUWENBERGH

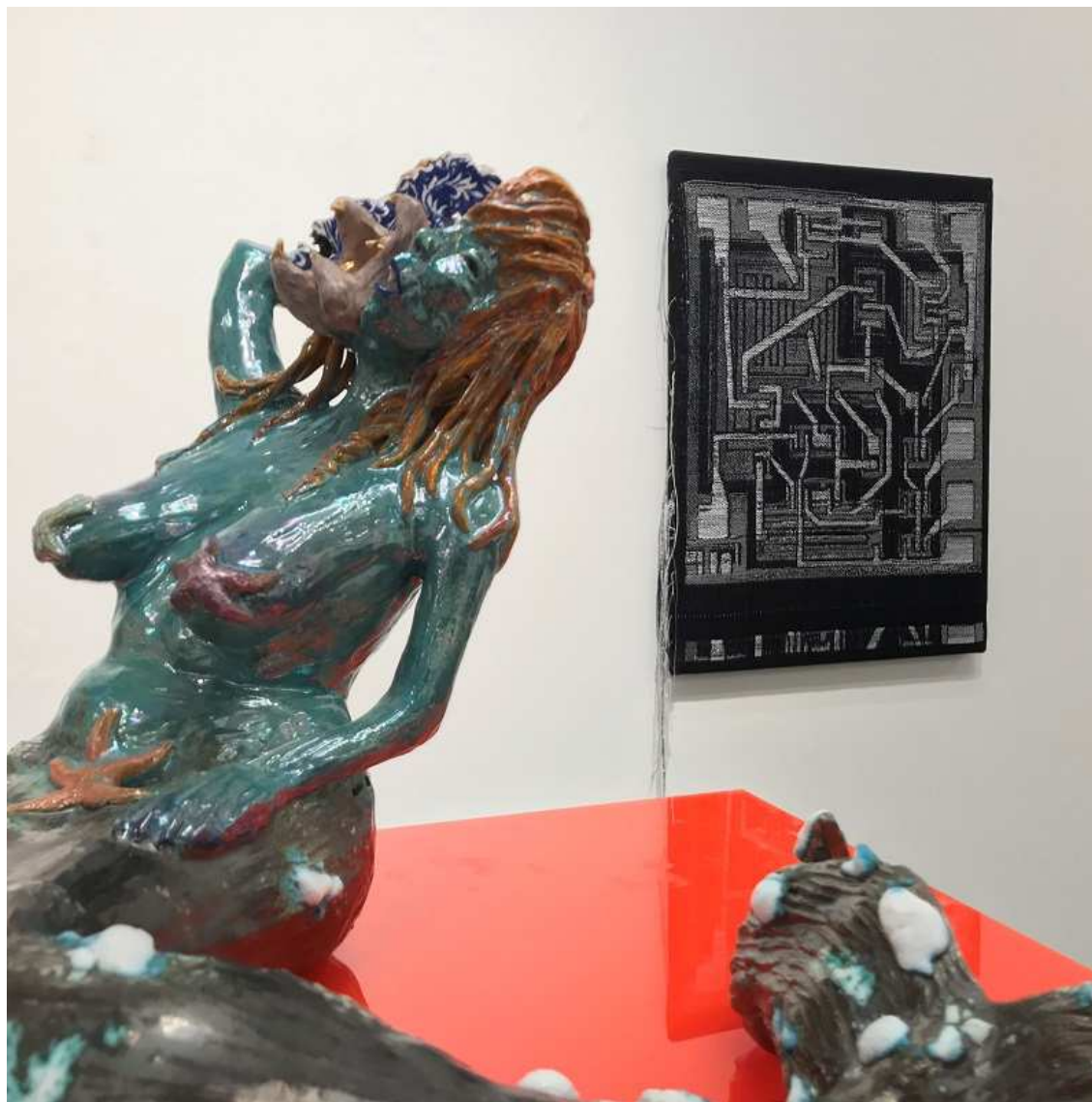
Mathilde Hatzenberger Gallery
Rue Washington, 145
1050 Bruxelles / Belgium

+32 (0)478 84 89 81 / www.mathildehatzenberger.eu



Vue Targe Jour J

Mathilde Hatzenberger Gallery
Rue Washington, 145
1050 Bruxelles / Belgium
+32 (0)478 84 89 81 / www.mathildehatzenberger.eu



Un détail avec au premier plan, Roxanne Jackson, *Aquata*, 2016 et Robin Kang, *Crystal vision*, 2017

Mathilde Hatzenberger Gallery
Rue Washington, 145
1050 Bruxelles / Belgium

+32 (0)478 84 89 81 / www.mathildehatzenberger.eu



Vue large stand 2^e accrochage

Mathilde Hatzenberger Gallery
Rue Washington, 145
1050 Bruxelles / Belgium
+32 (0)478 84 89 81 / www.mathildehatzenberger.eu



Roxanne JACKSON, *Skull polishing*, 2015, 66x25,4x35,6 cm

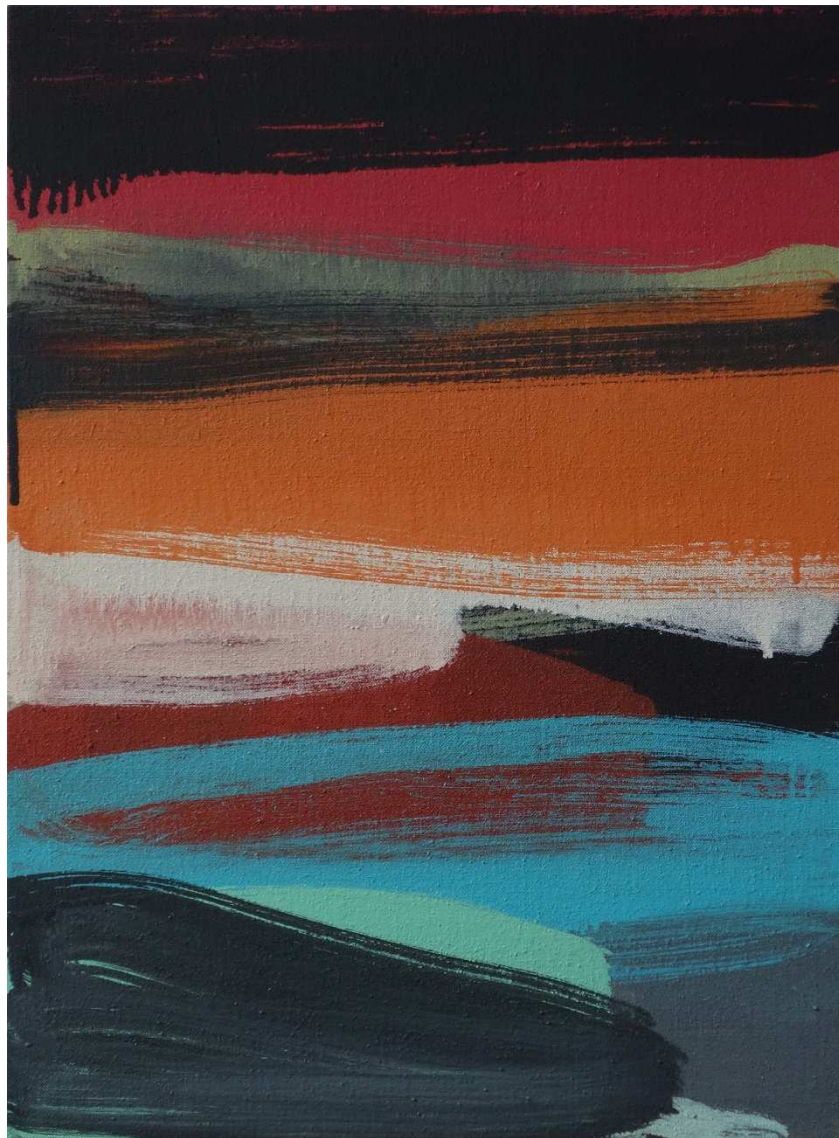
Mathilde Hatzenberger Gallery
Rue Washington, 145
1050 Bruxelles / Belgium
+32 (0)478 84 89 81 / www.mathildehatzenberger.eu



Robin KANG, *Stacked module with pocket*, 2016, jacquard manuel, environ 76x39 cm

Mathilde Hatzenberger Gallery
Rue Washington, 145
1050 Bruxelles / Belgium

+32 (0)478 84 89 81 / www.mathildehatzenberger.eu



Marc Van Cauwenbergh, *Dense*, 2016, huile sur toile, 51x38 cm

Mathilde Hatzenberger Gallery
Rue Washington, 145
1050 Bruxelles / Belgium

+32 (0)478 84 89 81 / www.mathildehatzenberger.eu





Yoshie SUGITO, *Peach boy #6*, 2016, vernis à ongle sur papier, 21x29,7 cm

Mathilde Hatzenberger Gallery
Rue Washington, 145
1050 Bruxelles / Belgium

+32 (0)478 84 89 81 / www.mathildehatzenberger.eu

7 Unmissable Shows in New York this Week

Get the lowdown on The Armoury Show and the satellite fairs in the city

- Written by Keven Dakinah

In *Amuse*, March 1, 2017

[...]

Salon Zürcher

This unique and intimate fair features European style and editing as a contrast to the bigger fairs like Armory. The accessible fair on the Lower East Side will show work from six international galleries, including [Mathilde Hatzenberger](#) from Brussels who will show the detailed tapestries of [Robin Kang](#). Kang's work juxtaposes the old and new, modernity and tradition. Her one-of-a-kind loom marries a computer processor with a classic hand loom, and her weavings detail microchips and other internal components of our everyday technology.

[...]

Vous pouvez voir des œuvres de ces artistes en permanence à Bruxelles !

De leurs œuvres feront évidemment partie de « Select », un accrochage des artistes de la galerie à visiter sur rendez-vous du 18 au 24 avril ou lors des soirées du 19 et 21 avril de 18 à 21 heures, deux soirées auxquelles je vous convie chaudement.

A bientôt !